

Charles Donker.

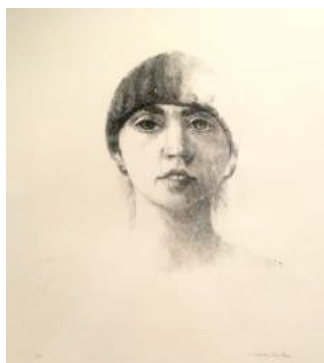
(1940, Utrecht, Pays-Bas)



Zelfportret met één oog en uil
(Autoportrait avec un œil et une chouette)

Circa 1968
Eau-forte
Épreuve du 4^{ème} état signée et annotée PR 4^e st
29,4 x 29,5 cm

500 €



Portret van de vrouw van de kunstenaar,
Niovy Chiotakis
(Portrait de la femme de l'artiste,
Niovy Chiotakis)

1969
Lithographie
Épreuve signée et numérotée 4/8
26,6 x 21,5 cm

500 €



Zelfportret (Autoportrait)

Printemps 1976
Eau-forte
Épreuve signée et numérotée 4/10
24 x 24 cm

500 €



Ornamenten: Houten schaakstukken met wormgaatjes (*Ornaments : Pièces d'échec en bois trouées par des vers*)

14 mai 1968
Eau-forte
Epreuve signée et numérotée 12/20
23 x 27,5 cm

570 €
encadrée



Geknotte zwarte moerbeien in de Ardèche (*Mûriers noirs écimés en Ardèche*)
St Laurent sous Coiron

Circa 1970
Eau-forte
Epreuve signée et annotée PR
19,5 x 25,5 cm

570 €
encadrée



Winterlandschap met heg en grote boom / Nienhof bij Bunnik (*Paysages d'hiver avec des haies et un grand arbre / De Nienhof à Bunnik*)

1978
Eau-forte
3^{ème} état
Epreuve signée et annotée PR
22,7 x 28,3 cm

700 €
encadrée



Kooidijk (Hazepad)

Mai 1991-2012
Eau-forte
3^{ème} Etat
Epreuve signée et annotée PR
30 x 39,5 cm

800 €
encadrée



Bos XVII / Beukenburg (Forêt XVII)

Circa 1997
Eau-forte
4^{ème} Etat
Epreuve numérotée 23/50
29 X 39,5 cm

700 €



Bos XVIII (Forêt XVIII)

Circa 1997
Eau-forte et aquarelle
Epreuve signée et numérotée 12/25
27,5 x 37 cm

700 €



Bos XXII (Forêt XXII)

Circa 1998
Eau-forte
Epreuve signée et numérotée 24/50
25 x 32 cm

780 €
encadrée



Uitzicht vanuit de tuin in Godlinze (Groningen)
Vue depuis le jardin à Godlinze (en Groningue)

Circa 2008
Eau-forte
Epreuve signée et numérotée 3/25
28,5 x 29,5 cm

700 €



Studies van twee naaldbomen
(Étude de deux conifères)

Circa 2008
Eau-forte
Épreuve signée et numérotée 4/20
21,2 x 24,5 cm

500 €



Vlieland II

Septembre 2009
Eau-forte
Épreuve signée et numérotée 10/15
8,5 x 15 cm

250 €



Vlieland III

Septembre 2009
Eau-forte
Épreuve signée et numérotée 3/15
10 x 15 cm

250 €



Tuin I (Tuin in Rhijnauwen: Hekwerk met klimop
en sneeuw) Jardin I (Jardin à Rhijnauwen :
Clôture avec du lierre dans la neige)

2010
Eau-forte et Aquatinte
Épreuve signée et numérotée 9/15
23,5 x 17,5 cm

570 €
encadrée



Polderlandschap met hekjes
(Paysage de polder avec des clôtures)

2011
Eau-forte
II^{ème} état
Épreuve signée et numérotée 5/20
14,9 x 24,6 cm

570 €
encadrée



Oude Dijk Godlinze (Vieille digue à Godlinze)

2010
Eau-forte
Épreuve signée et numérotée 2/10
18 x 24 cm

400 €



Landschap ten Noorden van Westbroek
(Paysage au nord de Westbroek)

2011
Eau-forte
Epreuve signée et numérotée 7/15
Annotation : WXZ
16,8 x 24,5 cm

400 €



Landschap bij Noorderpark
(Paysage à Noorderpark)

2011
Eau-forte
Epreuve signée et numérotée 3/15
14 x 25 cm

400 €



Landschap met boerderij *(Paysage à la ferme)*

Octobre 2011
Eau-forte
2^{ème} Etat
Epreuve signée et numérotée 2/20
13 x 29 cm

400 €



Landschap tussen Utrecht en Hilversum
(Paysage entre Utrecht et Hilversum)

2012
Eau-forte et pointe sèche
Epreuve signée et numérotée 3/15
15 x 27,6 cm

400 €



Dennebos *(Forêt de pins)*

2012
Eau-forte
Epreuve signée et numérotée 3/15
20 x 25 cm

450 €



Sparrebos *(Forêt de sapins)*

2012
Eau-forte
Epreuve signée et numérotée 3/15
23,5 x 29,5 cm

550 €
encadrée



Steenoven - Ruïne van een veldoven
(in polder bij Nijmegen, Persingen Ooy)
Four à briques - Ruine d'un four de champ
(polder près de Nijmegen, Persingen Ooy)

670 €
encadrée

Circa 2007
Eau-forte
Epreuve signée et numérotée 6/20
23,5 x 29,7 cm



Tienhoven - Landschap ten Noorden van
Westbroek
(Tienhoven - Paysage au nord de Westbroek)

500 €

2014
Eau-forte
Epreuve signée et numérotée 2/15
18 x 27 cm



Landschap, Rhijnauwen (Paysage, Rhijnauwen)

700 €

2014
Eau-forte
Epreuve signée et annotée PR
25,5 x 34,5 cm



Landschap met boerderij Koidijk II
(Paysage à la ferme, Koidijk II)

670 €
encadrée

2014
Eau-forte
Epreuve signée et numérotée 4/15
24 x 30 cm



Rhijnauwen

600 €

2015
Eau-forte
23,5 x 29,7 cm

Epreuves signées et numérotées disponibles :
3/35 - 4/35 - 7/35 - 8/35



Lek V

2014
Eau-forte
Epreuve signée et numérotée 6/10
16,3 x 24,7 cm

500 €



Lek VI

2015
Eau-forte
PR1 1^{er} Etat
Epreuve signée et numérotée 3/20
25,5 x 34,5 cm

500 €



Lek VII

2015
Eau-forte
Epreuve signée et annotée PR 3
1^{er} Etat
17 x 25,5 cm

500 €



Groningen eemshaven

Rooster en stenen (*Grille et pierres*)

2015
Eau-forte
Epreuve signée et numérotée 3/20
17,5 x 25,5 cm

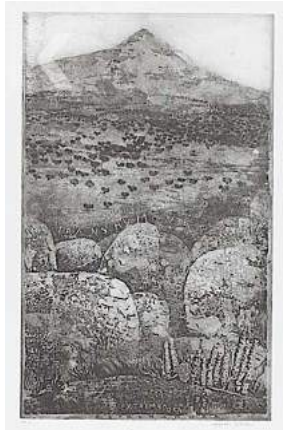
450 €



Landschap in Extremadura, Spanje I
(*Paysage en Estrémadure, Espagne I*)

1994
Eau-forte et aquarelle
7^{ème} Etat
Epreuve signée non numérotée
34,5 x 21,2 cm

500 €



Landschap in Extremadura, Spanje II
(Paysage en Estrémadure, Espagne II)

1994
Eau-forte et aquarelle
4^{ème} Etat
Epreuve signée et numérotée 4/30
34,5 x 21,4 cm

570 €
encadrée



Landschap in Extremadura, Spanje III
(Paysage en Estrémadure, Espagne III)

1994
Eau-forte et aquarelle
7^{ème} Etat
Epreuve signée et annotée PR
34,5 x 21 cm

500 €



Nachtzwaluw (Engoulevant)

Circa 1988
Eau-forte
3^{ème} Etat
Epreuve signée et annotée PR
24 x 23,5 cm

500 €



Nachtzwaluw I (Geitenmelker)
Engoulevant I (Caprimulgus)

Circa 1988
Eau-forte et aquarelle
2^{ème} Etat
Epreuve signée et annotée PR
24,5 x 24,5 cm

600 €



Hop (*Houblon*)

2011
Eau-forte
Epreuve signée et numérotée 2/15
23,7 x 30 cm

600 €



Hopblad op houten tafel
(*Feuille de houblon sur table en bois*)

2004
Eau-forte
Epreuve signée et numérotée 3/20
11 x 15 cm

200 €



Hout en hop II (*Bois et houblon II*)

Circa 2010
Eau-forte et aquatinte
Epreuve signée et numérotée 4/15
27 x 33 cm

780 €
encadrée



Bosgrond met dennenappels en houtjes
(*Sol boisée avec pommes de pin et bâtonnets*)

2001
Eau-forte
Epreuve signée et numérotée 6/20
19,7 x 24,5 cm

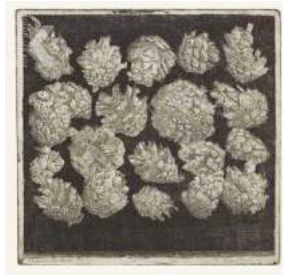
500 €



Houtstapel (met rieten kap, Rhijnduinen) II
Tas de bois (avec toit de chaume, Rhijnduinen) II

2008-09
Eau-forte et aquatinte
Epreuve signée et numérotée 5/25
24 x 25 cm

550 €
encadrée



Negentien sparappels
(Dix-neuf cônes de sapin)

Avril 2001 et 2008
Eau-forte et aquarelle
6^{ème} Etat
Epreuve signée et numérotée 6/20
Annotation : DONKER (Sombre)
18,5 x 17,5 cm

500 €
encadrée



Grote Dennenappel II
(Grande pomme de pin II)

2010
Eau-forte
Epreuve signée et numérotée 4/15
18 x 20 cm

450 €

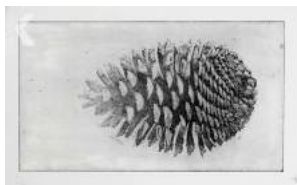


Dennenappel VIII (Pomme de pin VIII)

2012
Eau-forte
4^{ème} Etat, traitement ultérieur
Epreuve signée et numérotée 30/30
10 x 15 cm

450 €
encadrée

Edition de tête du catalogue d'exposition 2013
Epreuves non encadrées disponibles



Dennenappel IX (Pomme de pin IX)

2012
Eau-forte
Epreuve signée et numérotée 2/20
12 x 21 cm

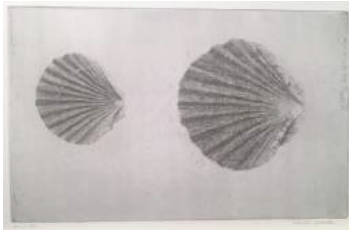
500 €
encadrée



Pluisbol van gele morgenster I
(Akène plumeux du salsifis sauvage I)

Circa 2005
Eau-forte
Epreuve d'état signée et annotée PR 1^{er} st
10 x 10 cm

200 €



Twee schelpen (Deux coquillages)

2015

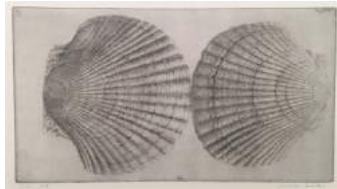
Eau-forte

3^{ème} état

Epreuve signée et annotée PR 3

16,2 x 26 cm

400 €



Twee schelpen (Deux coquillages)

2015

Eau-forte

3^{ème} état

Epreuve signée et annotée PR 2

14,2 x 25,8 cm

470 €
encadrée



Drie schelpen (Trois coquillages)

Circa 2015

Eau-forte

Epreuve signée et numérotée 3/20

18,7 x 23,7 cm

400 €



Scholeksters op het Griend

(Huïtriers pies sur l'île de Griend)

1973

Eau-forte

Epreuve signée et annotée PR

14,5 x 22,5 cm

500 €



Het waddeneiland Griend (Griend, l'île des Wadden, archipel des îles de la Frise)

1972-1974

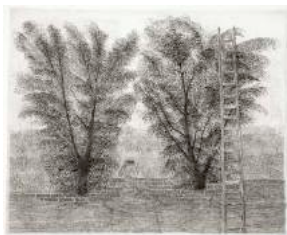
Eau-forte

VII état

Epreuve signée et numérotée 48/50

25 x 25 cm

670 €
encadrée



Steenuil op muur met ladder

(Chouette chevêche sur un mur et échelle)

Circa 1968

Eau-forte

Epreuve signée et numérotée 14/20

18 x 22 cm

550 €
encadrée

Ransuilekop in cirkel*(Tête d'hibou moyen-duc dans un cercle)*

Circa. 1970

Eau-forte

Epreuve signée et numérotée 12/20

8,4 x 9,8 cm

200 €

Dood gevonden zanglijster uit de museumtuin*(Grive musicienne morte trouvée dans le jardin du musée)*

Circa 1975

Eau-forte

Epreuve signée et annotée PR

16,5 x 11,3 cm

450 €

- Zang - lijster (Grive - musicienne -)

Avril 1976

Eau-forte

Epreuve signée et numérotée 40/50

14 x 17 cm

500 €

Koperwiek (Grive mauvis)

Circa 1977

Eau-forte

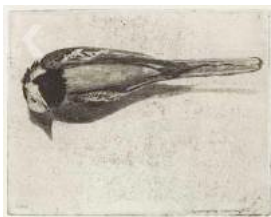
2^{ème} état

Epreuve signée et annotée n° 22

Tirage à 50 épreuves

18 x 13 cm

450 €

Kwikstaart IV (Bergeronette grise)

2009

Eau-forte

Epreuve sur vélin signée et numérotée 3/20

13 x 16,3 cm

500 €

Dode Waterhoen (Poule d'eau morte)

1969-1972

Eau-forte

2^{ème} Etat

Annotation d'une citation de texte de Brehm et Cook [Cook second Voyage tome I, p. 209]

Epreuve sur vélin signée et numérotée 12/20

23 x 24,5 cm

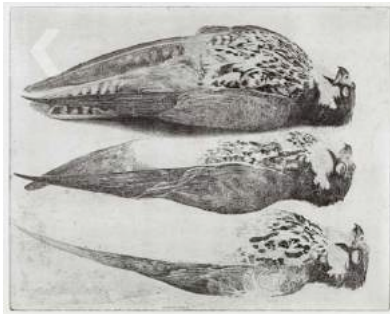
600 €



Dode jonge kraai I (*Jeune corneille morte I*)

Juin 2003
Eau-forte
Epreuve signée et numérotée 15/20
25 x 29,5 cm

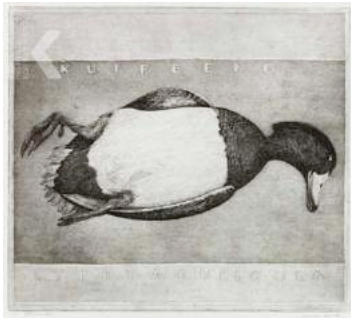
680 €
encadrée



Drie Boomvalken (*Trois Faucons Hobereaux*)

2008
Eau-forte
Epreuve sur vélin signée et numérotée 4/20
Annotation : Boomvalk III (Hobereau III)
24 x 29,5 cm

700 €



Kuifeend (*Fuligule morillon*)

2004
Eau-forte et aquatinte
4^{ème} Etat
Epreuve sur vélin, signée et numérotée 6/25
29 x 32,5 cm

700 €



Nijlgans (*Ovette d'Égypte*)

2015
Eau-forte
Epreuve signée et numérotée 3/20
35 x 24,5 cm

700 €
encadrée