

3 EXPOS À NE PAS RATER

Andres Serrano

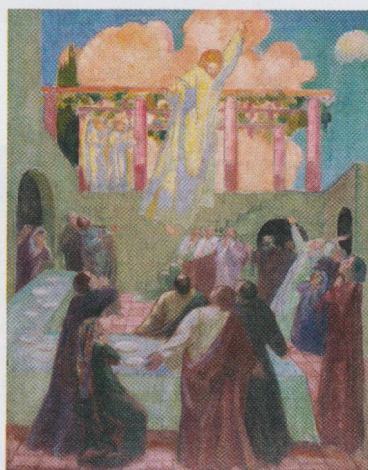
Jusqu'au 29 janvier 2017

Maison européenne de la photographie,
5-7, rue de Fourcy, Paris IV^e,
tél. : 01 44 78 75 00, www.mep-fr.org

Fenêtres sur cours
Peintures du XVI^e au XX^e siècle

Jusqu'au 17 avril 2017

Musée des Augustins, 21, rue de Metz,
31000 Toulouse, tél. : 05 61 22 21 82,
www.augustins.org



Maurice Denis (1870-1944),
Le Christ apparaissant aux apôtres,
1917, huile sur toile, 79 x 62 cm.

© MUSÉE DES BEAUX-ARTS DE BREST MÉTROPOLE

L'histoire commence en Mésopotamie

Jusqu'au 23 janvier 2017

Musée Louvre-Lens, 99, rue Paul-Bert,
62300 Lens, tél. : 03 21 18 62 62,
www.louvre-lens.fr



Charles Donker, *Rhijnauwen*, 2015, eau-forte,
23,5 x 29,7 cm.

COURTESY GALERIE DOCUMENTS 15

GALERIE DOCUMENTS 15/PARIS

Charles Donker 50 ans de gravure

Fidèle à la galerie Document 15 qui se consacre à la défense de la gravure, Charles Donker (né en 1940, à Utrecht) expose une anthologie de ses gravures. Son catalogue raisonné compte à ce jour plus de six cents numéros. C'est à la fin des années 1960 qu'il se consacre au dessin et à la gravure. Sa maîtrise de l'outil est indissociable de ses qualités exceptionnelles de dessinateur et graveur, qui travaille fréquemment sur le motif. Il porte sur le paysage néerlandais un regard qui rejoint celui de ses aînés avec une profondeur de champ suggérée par l'enchaînement de plans en dégradés pour transcrire un paysage qu'il apprivoise tout en lui conservant son mystère. Il part des détails – arbres, souches, branches coupées – pour parvenir à la synthèse de paysages hivernaux. Sa vision privilégie les lumières, la perméabilité atmosphérique avec les vapeurs, les transparences comme les matités. Dans son corpus dédié à la nature d'où toute présence humaine est exclue, il s'attache aux sites qui lui sont familiers : la réserve naturelle frontalière de la forteresse de Rhijnauwen près d'Utrecht, et à partir de 1980 les paysages de polders dans la région de Breukeleveen qu'il dessine directement à la pointe sur la plaque vernie. Sans reprise, avec la même rigueur d'observation et une justesse imparable du trait, il inventorie avec intimité la beauté dans ses *Histoires naturelles*. Une poésie qui décrit des fagots coiffés de chaume, une pomme de pin dont la précision transfigure le modèle en une vision étrange.

L. H.

Galerie Documents 15, 15, rue de l'Échaudé,
Paris VI^e, tél. : 01 46 34 38 61,
www.galieriedocuments15.com -
Jusqu'au 7 janvier 2017.

LA GAZETTE DROUOT

RENCONTRE

LE GALERISTE
ÉRIC DEREUMAUX
LANCE UN SIGNAL FORT
AU MARCHÉ PARISIEN

ZOOM

À LONDRES
ET MILAN,
LE CARAVAGE
EN QUESTION

INTERVIEW

HERVÉ DI ROSA,
ARTISTE ET
COLLECTIONNEUR

EN COUVERTURE
UNE TOILE DE
BRAM VAN VELDE
PAGE 6

COLLECTION D'EXPERT

LES ARTS D'ASIE ET LA PHOTOGRAPHIE
ONT ÉTÉ LES DEUX PASSIONS
DE GÉRARD LÉVY

L'AGENDA DES VENTES
DU 10 AU 18 DÉCEMBRE 2016



N° 43 DU VENDREDI 9 DÉCEMBRE 2016