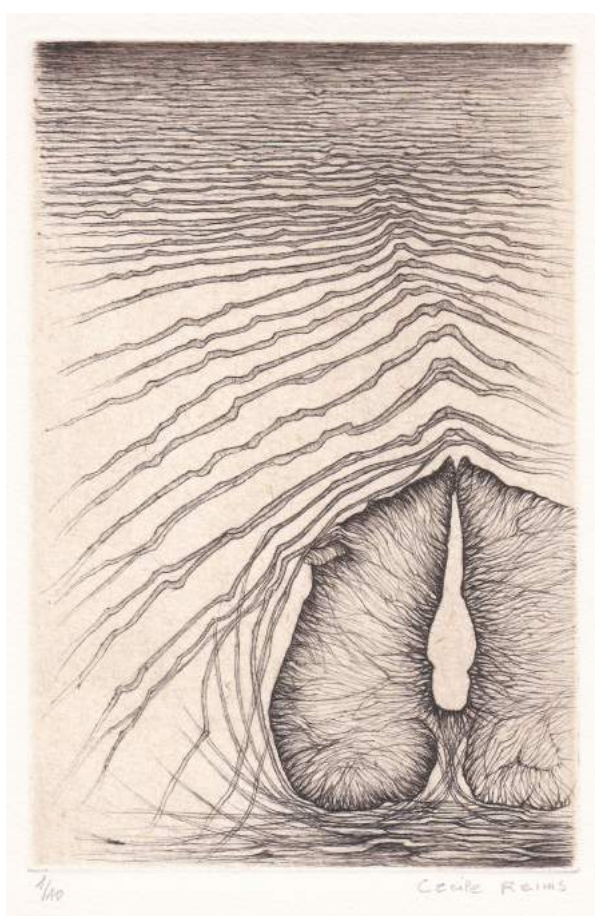


GALERIE DOCUMENTS 15

CÉCILE REIMS

grave

Cécile Reims, Hans Bellmer,
Fred Deux & Leonor Fini



Exposition du 18 octobre au 23 novembre 2019

- Liste des œuvres -

15, rue de l'Échaudé, 75006 Paris

+33 (0)1 46 34 38 61 | info@galieriedocuments15.com | www.galieriedocuments15.com

CÉCILE REIMS.

Française, née en 1927 en Lituanie, vit et travaille à La Châtre (Indre).

LISTE COMPLÈTE DES ŒUVRES. PRIX NON ENCADRÉS.

#92 *	<u>ESPAGNE</u> - gravure #16 1951, édition en 2019 Burin Epreuve signée et numérotée sur 12 26,7 x 21 cm	450 €
#97.1 *	<u>AUBE</u> - LE DÉLUGE 1952, édition en 1992 Burin Epreuve signée et numérotée 7/15 22,7 x 16,8 cm	500 €
#152.1 *	<u>COSMOGONIES</u> - gravure tirée à part #1 1959 Burin et pointe sèche Epreuve signée et numérotée VI/XIV 13,9 x 21,8 cm	400 €
#156.5 *	<u>COSMOGONIES</u> - gravure tirée à part #5 1959 Burin et pointe sèche Epreuve signée et numérotée VII/XIV 14 x 21,8 cm	450 € encadrée
#157.6 *	<u>COSMOGONIES</u> - gravure tirée à part #6 1959 Burin et pointe sèche Epreuve signée et numérotée IV/XIV 13.9 x 21,8 cm	400 €
#152 à #159 *	<u>COSMOGONIES</u> - coffret 1959, édition en 2002 8 gravures au burin et à la pointe sèche sur vélin, accompagnées d'un texte de Claude Louis-Combet, sous emboîtement Exemplaire n°8/23, doublement signé	1 400 €

- Exposition du 18 octobre au 23 novembre 2019 -

- #188.2 * ANALOGIES - gravure #2 : LE CANAPÉ 950 €
d'après HANS BELLMER. (1902 † 1975).
1968-1969
Burin et pointe sèche sur Japon nacré
Epreuve Hors commerce signée et annotée
Tirage à 160 épreuves dont 20 Hors commerce
26,2 x 19,8 cm
- #189.3 * ANALOGIES - gravure #3 €
d'après HANS BELLMER. (1902 † 1975).
1968-1969
Burin sur vélin d'Arches
Epreuve Hors commerce signée et annotée
Tirage à 160 épreuves dont 20 Hors commerce
26,4 x 19,1 cm
- #211 * DEUX PERSONNAGES À L'ARMOIRE 700 €
d'après HANS BELLMER. (1902 † 1975).
1969
Burin sur vergé Fabriano Roma brun,
impression en 2 couleurs, noir et blanc, et 2 matrices
Epreuve d'artiste signée et annotée 1/1 Cécile Reims
Tirage à 100 épreuves
26,5 x 22 cm
- #212 * LE TERRAIN VAGUE 1 000 €
d'après HANS BELLMER. (1902 † 1975).
1969
Burin, pointe sèche et fond d'aquatinte sur vélin Lana,
impression en trois couleurs et deux matrices
Epreuve Hors commerce signée et annotée
Tirage à 100 épreuves
24,8 x 41,7 cm
- #226 * RENCONTRE À L'ÎLE DE RÉ ou NÉNUPHAR 850 €
d'après HANS BELLMER. (1902 † 1975).
1970
Burin sur vélin d'Arches
Epreuve Hors commerce signée et annotée *Bon pour la gravure*
Tirage à 100 épreuves
27,4 x 33 cm

- Exposition du 18 octobre au 23 novembre 2019 -

- #251.11 * LES CHANTS DE MALDOROR 550 €
gravure #11 : MENUISERIE ou LA FEMME EN FEU
d'après HANS BELLMER. (1902 † 1975).
1970-1971
Burin sur vélin d'Arches
Epreuve Hors commerce signée et annotée
Tirage à 115 épreuves dont 15 Hors Commerce
31,8 x 23,7 cm
- #299 * LES TALONS ou LES AMOUREUX DÉFUNTS €
d'après HANS BELLMER. (1902 † 1975).
1971
Burin et pointe sèche sur Japon nacré
Epreuve Hors commerce doublement signée et annotée
Tirage à 184 épreuves dont 85 sur Japon nacré
31,6 x 25,7 cm
- #303 * DÉDOUBLEMENT 700 €
d'après HANS BELLMER. (1902 † 1975).
1971
Burin et pointe sèche sur vélin d'Arches, impression en brun
Epreuve Hors commerce signée et annotée
Tirage à 110 épreuves dont 10 Hors commerce
19,9 x 24 cm
- #345.3* UNTERWEISUNGEN DER SEXUALITÄT II 550 €
TÊTE DE MORT ET JEUNE FILLE ou BAISER DE LA MORT
d'après HANS BELLMER. (1902 † 1975).
1972
Burin sur vélin d'Arches
Archives du graveur, épreuve d'état non signée pour le BAT
définitif, tamponnée CRD.
Tirage à 150 épreuves
31,9 x 24 cm
- #368 * FLEUR DE NEIGE 600 €
d'après FRED DEUX. (1924 † 2015).
1972
Burin et pointe sèche sur Japon appliqué sur vélin d'Arches
Epreuve signée et numérotée 8/15
26,6 x 15,9 cm


- Exposition du 18 octobre au 23 novembre 2019 -

- #369 * EN ÉQUILIBRE 600 €
d'après FRED DEUX. (1924 † 2015).
1972
Burin et pointe sèche sur Japon appliqué sur vélin d'Arches
Epreuve signée et numérotée 8/15
26,7 x 16 cm
- #371 * LA VENUE 600 €
d'après FRED DEUX. (1924 † 2015).
1972
Burin et pointe sèche sur Japon appliqué sur vélin d'Arches
Epreuve signée et numérotée 6/15
26,6 x 16 cm
- #372 * CHRYSLIDE 600 €
d'après FRED DEUX. (1924 † 2015).
1972
Burin et pointe sèche sur Japon appliqué sur vélin d'Arches
Epreuve signée et numérotée 8/15
26,7 x 16 cm
- #469* BELLMER - tiré à part de OBLIQUES, 1975
LA COLONIE PÉNITENTIAIRE 450 €
d'après HANS BELLMER. (1902 † 1975).
1974
Burin sur vélin Lana
Epreuve signée et annotée *d'accord*, tirée pour l'édition de tête
du journal "Obliques".
Tirage à 150 épreuves
20,8 x 13 cm
- #689 et #690 * PAYSAGE INTERNE 550 €
1978, édition en 1986
Burin et pointe sèche sur Japon appliqués
Deux épreuves signées et numérotées VI/VII sur la même feuille
(2 x) 9,9 x 5,5 cm
- une épreuve seule de chaque œuvre est également disponible -

- Exposition du 18 octobre au 23 novembre 2019 -

#689 *	<u>PAYSAGE INTERNE</u> 1978, édition en 1986 Burin et pointe sèche sur Japon appliqués Epreuve Hors commerce signée et numérotée II/IV 9,9 x 5,5 cm	280 €
#690 *	<u>PAYSAGE INTERNE</u> 1978, édition en 1986 Burin et pointe sèche sur Japon appliqués Epreuve Hors commerce signée et numérotée I/IV 9,9 x 5,5 cm	280 €
#981.8 *	<u>VARIATIONS - gravure #8</u> d'après LEONOR FINI. (1908 † 1996) 1986-1987 Burin sur Japon appliqué, impression en brun et rouge Epreuve Hors Commerce signée, annotée et tamponnée Tirage à 205 épreuves 24,5 et 39,5 cm	 €
#1014 *	<u>MODIFICATION</u> 1988, édition en 2017 Burin et pointe sèche sur Japon appliqué Epreuve signée et numérotée 2/10 13,8 x 19,9 cm	350 €
#1015 *	<u>PERSONNES</u> 1988, édition en 2017 Burin et pointe sèche sur Japon appliqué Epreuve signée et numérotée 1/10 13,8 x 19,9 cm	350 €
#1016 *	<u>CRÂNE</u> 1988, édition en 2017 Burin et pointe sèche sur Japon appliqué Epreuve signée et numérotée 12/15 17,8 x 11 cm	400 €

- Exposition du 18 octobre au 23 novembre 2019 -

- #1031.3 * **REGARDS - gravure #3** 600 €
d'après LEONOR FINI. (1908 † 1996)
1989
Burin sur vélin d'Arches, impression en brun et rouge
Epreuve d'artiste signée, annotée et tamponnée
Tirage à 180 épreuves
34,3 x 28 cm
- #1062 * **D'UN LOINTAIN PASSÉ - gravure tirée à part #2** 300 €
1990, édition en 2017
Burin et pointe sèche sur vélin gris
Epreuve signée et numérotée III/VIII
16 x 8 cm
- #1088 * **LA CIBLE** 500 €
d'après FRED DEUX. (1924 † 2015).
1991-1992
Burin et pointe sèche sur vélin d'Arches
Epreuve signée et numérotée 3/15
21,5 x 12,9 cm
- #1091 * **LE LIEN** 650 €
d'après FRED DEUX. (1924 † 2015).
1991-1992
Burin et pointe sèche sur Japon appliqué sur vélin d'Arches,
impression en brun
Epreuve signée et numérotée 12/15
26,7 x 15,9 cm
- #1092 * **MIGRATEUR** 500 €
d'après FRED DEUX. (1924 † 2015).
1991-1992
Burin et pointe sèche sur vélin d'Arches
Epreuve signée et numérotée 1/15
26,5 x 18,9 cm
- #1104 * **SANS TITRE**  €
d'après FRED DEUX. (1924 † 2015).
1991-1992, édition ultérieure
Burin et pointe sèche sur Japon appliqué sur vélin couleur tabac
Epreuve signée et numérotée 13/15
29,8 x 11,8 cm

- Exposition du 18 octobre au 23 novembre 2019 -

- | | | |
|-----------------|---|--------------------------------|
| #1144 * | <u>D'UN LOINTAIN PASSÉ</u> - gravure tirée à part #3
1995, édition en 2017
Burin et pointe sèche sur vélin gris
Epreuve signée et numérotée II/VIII
13 x 8,9 cm | 300 € |
| #1147 à #1153 * | <u>PAYSAGES ANATOMIQUES</u> - carton
1995-2000, édition en 2006
7 gravures au burin et à la pointe sèche sur Japon appliqué sur vélin, emboîtées sous carton à dessin
Tirage à 15 exemplaires | 1 000 € |
| #1164 * | <u>PAYSAGES ANATOMIQUES</u> - gravure tirée à part #18
1995-2000, édition en 2017
Burin et pointe sèche sur Japon appliqué
Epreuve signée et numérotée sur 10
19,8 x 12,9 cm | 350 € |
| #1165 * | <u>PAYSAGES ANATOMIQUES</u> - gravure tirée à part #19
1995-2000, édition en 2017
Burin et pointe sèche sur Japon appliqué
Epreuve signée et numérotée 1/10
20,9 x 25,8 cm | 400 € |
| #1166 * | <u>PAYSAGES ANATOMIQUES</u> - gravure tirée à part #20
1995-2000, édition ultérieure
Burin et pointe sèche sur Japon appliqué
Epreuve signée et numérotée 12/15
21,9 x 15,8 cm

- une épreuve non encadrée est également disponible - | 400 €

480 €
encadrée |
| #1177.7 * | <u>GARDIENS DU SILENCE</u> - gravure tirée à part #7
1996-1997
Burin et pointe sèche sur Japon appliqué sur vélin gris
Epreuve signée et numérotée V/X
11,8 x 17,8 cm | € |
| #1181.11 * | <u>GARDIENS DU SILENCE</u> - gravure tirée à part #11
1996-1997
Burin et pointe sèche sur Japon appliqué sur vélin gris
Epreuve signée et numérotée III/X
17,6 x 11,7 cm | € |

- Exposition du 18 octobre au 23 novembre 2019 -

- #1223 à #1234 * L'EXIL DES ROCHES - coffret 1 200 €
- 2000
12 gravures au burin et à la pointe sèche sur Japon
appliqué sur vélin, sous emboîtement
Exemplaire n°2/21, signé et numéroté
- #1236 * D'UN LOINTAIN PASSÉ - gravure tirée à part #4 300 €
- PAYSAGE INTERNE
- 1999, édition en 2017
Burin et pointe sèche sur Japon appliqué sur vélin gris
Epreuve signée et numérotée V/VII
14 x 11,2 cm
- une épreuve non encadrée est également disponible -
- 350 €
encadrée
- #1261 * BIOGRAPHIE D'UN ARTISTE 900 €
- d'après FRED DEUX. (1924 † 2015).
- 2000
Burin et pointe sèche sur Japon appliqué sur vélin d'Arches
Epreuve signée et numérotée 30/50
41,6 x 35,8 cm
- #1262 * LE SABLIER ou CELUI QUI PREND LA MESURE 900 €
- d'après FRED DEUX. (1924 † 2015).
- 2000
Burin et pointe sèche sur Japon appliqué sur vélin d'Arches
Epreuve signée et numérotée 28/50
49,4 x 32,7 cm
- #1312 à #1323 * LA GRANDE MURAILLE - Livre d'artiste 1 500 €
- 2003-2004
Textes de Cécile Reims, Chen Lien et Victor Segalen
12 gravures au burin et à la pointe sèche sur Japon appliqué,
signées et annotées sur 20
Tirage à 27 exemplaires
Exemplaire courant signé et numéroté sur 20, sous emboîtement


- Exposition du 18 octobre au 23 novembre 2019 -

- | | | |
|---------------|--|---|
| #1357 * | <p><u>PEUT-ÊTRE</u></p> <p>Livre de Cécile Reims, édition de tête accompagnée d'une épreuve
2010
Editions LE TEMPS QU'IL FAIT, Bazas</p> <p>L'un des exemplaires de tête accompagnés d'une gravure
de Cécile Reims signée et numérotée sur 30</p> <p>Sans titre
2005, édition en 2010
Burin et pointe sèche sur Japon appliqué
12,8 x 9,2 cm</p> | 130 € |
| non décrite * | <p><u>TOUT ÇA N'A PAS D'IMPORTANCE</u></p> <p>Livre de Cécile Reims, édition de tête accompagnée d'une épreuve
2014
Editions LE TEMPS QU'IL FAIT, Bazas</p> <p>L'un des exemplaires de tête accompagnés d'une gravure
de Cécile Reims signée et numérotée sur 30</p> <p>Forteresse de paille
2005, édition en 2014
Burin et pointe sèche sur Japon appliqué
8 x 5 cm</p> |  € |
| #1368.11 * | <p><u>ANATOMIES VÉGÉTALES - gravure # 11</u></p> <p>2006-2007
Burin et pointe sèche sur Japon appliqué
Épreuve signée et numérotée 15/15
20,8 x 10,4 cm</p> <p>- une épreuve non encadrée est également disponible -</p> | 350 € |
| #1396.17 * | <p><u>RELIQUAIRE - gravure #17</u></p> <p>d'après FRED DEUX. (1924 † 2015).</p> <p>2007
Livret d'artiste composé d'une épreuve non signée et
de sa matrice en cuivre encrée et percée
Burin et pointe sèche sur Japon appliqué, épreuve annotée
Tirage à 25 épreuves
19,8 x 11,8 cm</p> | 2 000 € |

- Exposition du 18 octobre au 23 novembre 2019 -

#1412.8 *	<u>PLAIES D'ARBRE</u> - gravure #8	00 €
	2008 Livret d'artiste composé d'une épreuve et de sa matrice en cuivre encrée Burin et pointe sèche sur Japon appliqué, épreuve signée et annotée Tirage à 36 épreuves 22 x 13,9 cm	
#1420.5 *	<u>CALLIGRAPHIES VÉGÉTALES</u> - gravure tirée à part #5	€
	2010 Burin et pointe sèche sur Japon appliqué Epreuve d'Artiste signée et numérotée IV/V 15,4 x 10,5 cm	
#1427 *	<u>D'UN LOINTAIN PASSÉ</u> - gravure tirée à part #1	€ encadrée
	2010-2011, édition en 2017 Burin et pointe sèche sur vélin gris Epreuve signée et numérotée I/VIII 13 x 8,9 cm	
#1429 *	<u>L'ÉLAN VITAL</u> - gravure tirée à part #4	350 €
	2010-2011 Burin et pointe sèche sur Japon appliqué Epreuve signée et numérotée 4/12 18,8 x 12,6 cm	
#1430 *	<u>L'ÉLAN VITAL</u> - gravure tirée à part #5	350 €
	2010-2011 Burin et pointe sèche sur Japon appliqué Epreuve signée et numérotée 3/12 19,6 x 13,4 cm	
#1434 *	<u>L'ÉLAN VITAL</u> - gravure tirée à part #9	€
	2010-2011 Burin et pointe sèche sur Japon appliqué Epreuve signée et numérotée 10/12 21,6 x 12,8 cm	
non décrite *	<u>L'ÉLAN VITAL</u> - gravure #11	350 €
	2011 Burin et pointe sèche sur Japon appliqué Epreuve signée et numérotée 12/12 18 x 12 cm	

- Exposition du 18 octobre au 23 novembre 2019 -

non décrite *	<u>L'ÉLAN VITAL</u> - gravure #12	350 €
	2011 Burin et pointe sèche sur Japon appliqué Epreuve signée et numérotée 11/12 18 x 12 cm	
non décrite *	<u>VERS</u>	350 €
	Ca. 2011 Burin et pointe sèche sur Japon appliqué Epreuve signée et numérotée 1/10 18 x 12 cm	
#1012, 1062, 1143, 1144, 1145, 1146, 1156, 1236, 1427 et une œuvre non décrite *	<u>D'UN LOINTAIN PASSÉ</u> - Coffret - Livre d'artiste	
	2017 Un poème de Cécile Reims 10 gravures au burin et à la pointe sèche sur Japon appliqué sur Rives naturel, signées et numérotées sur 17 Tirage à 20 exemplaires	
	Une édition normale signée et numérotée sur 17	1 000 €
	Un exemplaire accompagné d'un cuivre, annoté B	 00 €

* Ce numéro correspond à la référence de l'œuvre dans le catalogue raisonné de l'artiste :

Cécile Reims - L'œuvre gravé 1945-2011, Lauren Laz, avec la collaboration de Laurence Schmidlin et Lydie Schmutz, Musée Jenisch Vevey, 5 Continents Editions, Milan, 2011, ISBN : 978-88-7439-589-7.

- Exposition du 18 octobre au 23 novembre 2019 -

+33 (0)1 46 34 38 61 | info@galeriedocuments15.com | www.galeriedocuments15.com