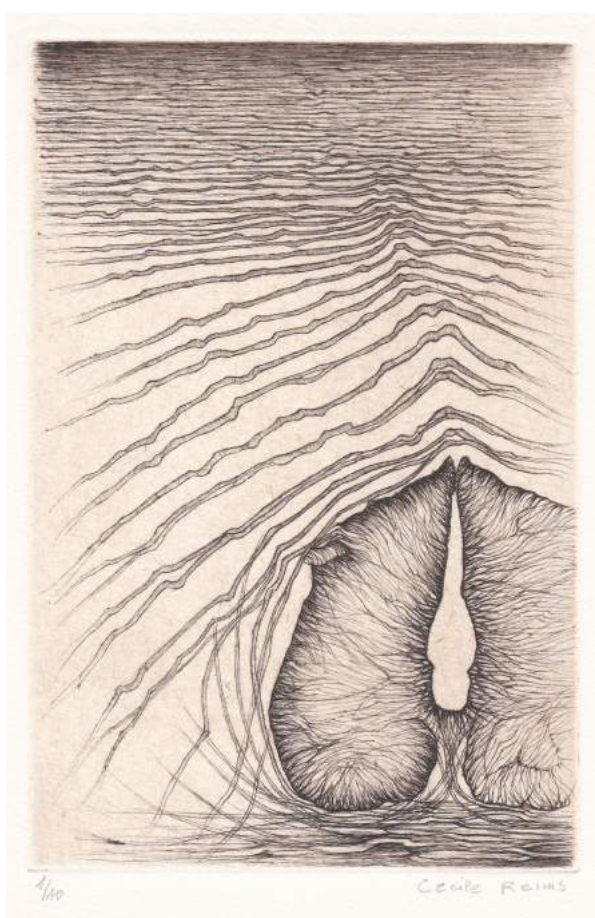


GALERIE DOCUMENTS 15

# CÉCILE REIMS

grave

Cécile Reims, Hans Bellmer,  
Fred Deux & Leonor Fini



Exposition du 18 octobre au 23 novembre 2019

- Liste des œuvres -



15, rue de l'Échaudé, 75006 Paris

+33 (0)1 46 34 38 61 | [info@galeriedocuments15.com](mailto:info@galeriedocuments15.com) | [www.galeriedocuments15.com](http://www.galeriedocuments15.com)

**CÉCILE REIMS.**

Française, née en 1927 en Lituanie, vit et travaille à La Châtre (Indre).

**LISTE COMPLÈTE DES ŒUVRES. PRIX NON ENCADRÉS.**

#92 *	<b><u>ESPAGNE</u> - gravure #16</b> 1951, édition en 2019 Burin Epreuve signée et numérotée sur 12 26,7 x 21 cm	450 € 
#97.1 *	<b><u>AUBE</u> - LE DÉLUGE</b> 1952, édition en 1992 Burin Epreuve signée et numérotée 7/15 22,7 x 16,8 cm	500 €
#152.1 *	<b><u>COSMOGONIES</u> - gravure tirée à part #1</b> 1959 Burin et pointe sèche Epreuve signée et numérotée VI/XIV 13,9 x 21,8 cm	400 €
#156.5 *	<b><u>COSMOGONIES</u> - gravure tirée à part #5</b> 1959 Burin et pointe sèche Epreuve signée et numérotée VII/XIV 14 x 21,8 cm	450 € encadrée
#157.6 *	<b><u>COSMOGONIES</u> - gravure tirée à part #6</b> 1959 Burin et pointe sèche Epreuve signée et numérotée IV/XIV 13.9 x 21,8 cm	 €
#152 à #159 *	<b><u>COSMOGONIES</u> - coffret</b> 1959, édition en 2002 8 gravures au burin et à la pointe sèche sur vélin, accompagnées d'un texte de Claude Louis-Combet, sous emboîtement Exemplaire n°8/23, doublement signé	1 400 €

- Exposition du 18 octobre au 23 novembre 2019 -

- #188.2 \*      ANALOGIES - gravure #2 : LE CANAPÉ      €  
d'après HANS BELLMER. (1902 † 1975).  
1968-1969  
Burin et pointe sèche sur Japon nacré  
Epreuve Hors commerce signée et annotée  
Tirage à 160 épreuves dont 20 Hors commerce  
26,2 x 19,8 cm
- #189.3 \*      ANALOGIES - gravure #3      €  
d'après HANS BELLMER. (1902 † 1975).  
1968-1969  
Burin sur vélin d'Arches  
Epreuve Hors commerce signée et annotée  
Tirage à 160 épreuves dont 20 Hors commerce  
26,4 x 19,1 cm
- #211 \*      DEUX PERSONNAGES À L'ARMOIRE      700 €  
d'après HANS BELLMER. (1902 † 1975).  
1969  
Burin sur vergé Fabriano Roma brun,  
impression en 2 couleurs, noir et blanc, et 2 matrices  
Epreuve d'artiste signée et annotée 1/1 Cécile Reims  
Tirage à 100 épreuves  
26,5 x 22 cm
- #212 \*      LE TERRAIN VAGUE      1 000 €  
d'après HANS BELLMER. (1902 † 1975).  
1969  
Burin, pointe sèche et fond d'aquatinte sur vélin Lana,  
impression en trois couleurs et deux matrices  
Epreuve Hors commerce signée et annotée  
Tirage à 100 épreuves  
24,8 x 41,7 cm
- #226 \*      RENCONTRE À L'ÎLE DE RÉ ou NÉNUPHAR      850 €  
d'après HANS BELLMER. (1902 † 1975).  
1970  
Burin sur vélin d'Arches  
Epreuve Hors commerce signée et annotée *Bon pour la gravure*  
Tirage à 100 épreuves  
27,4 x 33 cm

- Exposition du 18 octobre au 23 novembre 2019 -

- #251.11 \* LES CHANTS DE MALDOROR 550 €  
gravure #11 : MENUISERIE ou LA FEMME EN FEU  
d'après HANS BELLMER. (1902 † 1975).  
1970-1971  
Burin sur vélin d'Arches  
Épreuve Hors commerce signée et annotée  
Tirage à 115 épreuves dont 15 Hors Commerce  
31,8 x 23,7 cm
- #299 \* LES TALONS ou LES AMOUREUX DÉFUNTS €  
d'après HANS BELLMER. (1902 † 1975).  
1971  
Burin et pointe sèche sur Japon nacré  
Épreuve Hors commerce doublement signée et annotée  
Tirage à 184 épreuves dont 85 sur Japon nacré  
31,6 x 25,7 cm
- #303 \* DÉDOUBLEMENT 700 €  
d'après HANS BELLMER. (1902 † 1975).  
1971  
Burin et pointe sèche sur vélin d'Arches, impression en brun  
Épreuve Hors commerce signée et annotée  
Tirage à 110 épreuves dont 10 Hors commerce  
19,9 x 24 cm
- #345.3\* UNTERWEISUNGEN DER SEXUALITÄT II 550 €  
TÊTE DE MORT ET JEUNE FILLE ou BAISER DE LA MORT  
d'après HANS BELLMER. (1902 † 1975).  
1972  
Burin sur vélin d'Arches  
Archives du graveur, épreuve d'état non signée pour le BAT  
définitif, tamponnée CRD.  
Tirage à 150 épreuves  
31,9 x 24 cm
- #368 \* FLEUR DE NEIGE 600 €  
d'après FRED DEUX. (1924 † 2015).  
1972  
Burin et pointe sèche sur Japon appliqué sur vélin d'Arches  
Épreuve signée et numérotée 8/15  
26,6 x 15,9 cm


- Exposition du 18 octobre au 23 novembre 2019 -

- #369 \*      EN ÉQUILIBRE      600 €  
d'après FRED DEUX. (1924 † 2015).  
1972  
Burin et pointe sèche sur Japon appliqué sur vélin d'Arches  
Épreuve signée et numérotée 8/15  
26,7 x 16 cm
- #371 \*      LA VENUE      600 €  
d'après FRED DEUX. (1924 † 2015).  
1972  
Burin et pointe sèche sur Japon appliqué sur vélin d'Arches  
Épreuve signée et numérotée 6/15  
26,6 x 16 cm
- #372 \*      CHRYSLIDE      600 €  
d'après FRED DEUX. (1924 † 2015).  
1972  
Burin et pointe sèche sur Japon appliqué sur vélin d'Arches  
Épreuve signée et numérotée 8/15  
26,7 x 16 cm
- #469\*      BELLMER - tiré à part de OBLIQUES, 1975      450 €  
LA COLONIE PÉNITENTIAIRE  
d'après HANS BELLMER. (1902 † 1975).  
1974  
Burin sur vélin Lana  
Épreuve signée et annotée *d'accord*, tirée pour l'édition de tête  
du journal "Obliques".  
Tirage à 150 épreuves  
20,8 x 13 cm
- #689 et #690 \*      PAYSAGE INTERNE      550 €  
1978, édition en 1986  
Burin et pointe sèche sur Japon appliqués  
Deux épreuves signées et numérotées VI/VII sur la même feuille  
(2 x) 9,9 x 5,5 cm  
- une épreuve seule de chaque œuvre est également disponible -



- Exposition du 18 octobre au 23 novembre 2019 -

- #689 \* PAYSAGE INTERNE 280 €  
 1978, édition en 1986  
 Burin et pointe sèche sur Japon appliqués  
 Epreuve Hors commerce signée et numérotée II/IV  
 9,9 x 5,5 cm
- #690 \* PAYSAGE INTERNE €  
 1978, édition en 1986  
 Burin et pointe sèche sur Japon appliqués  
 Epreuve Hors commerce signée et numérotée I/IV  
 9,9 x 5,5 cm
- #981.8 \* VARIATIONS - gravure #8 €  
 d'après LEONOR FINI. (1908 † 1996)  
 1986-1987  
 Burin sur Japon appliqué, impression en brun et rouge  
 Epreuve Hors Commerce signée, annotée et tamponnée  
 Tirage à 205 épreuves  
 24,5 et 39,5 cm
- #1011 \* BAGAGES PERDUS 190 €  
 Livre de Cécile Reims, édition de tête accompagnée d'une épreuve  
 2018  
 Editions LE TEMPS QU'IL FAIT, Bazas  
 L'un des exemplaires de tête accompagnés d'une gravure  
 de Cécile Reims signée et numérotée sur 30  
**Sans titre**  
 1988, édition en 2018  
 Burin et pointe sèche sur Japon appliqué  
 8,7 x 7,9 cm
- #1014 \* MODIFICATION 350 €  
 1988, édition en 2017  
 Burin et pointe sèche sur Japon appliqué  
 Epreuve signée et numérotée 2/10  
 13,8 x 19,9 cm
- #1015 \* PERSONNES 350 €  
 1988, édition en 2017  
 Burin et pointe sèche sur Japon appliqué  
 Epreuve signée et numérotée 1/10  
 13,8 x 19,9 cm

- Exposition du 18 octobre au 23 novembre 2019 -

- #1016 \* CRÂNE 400 €   
1988, édition en 2017  
Burin et pointe sèche sur Japon appliqué  
Epreuve signée et numérotée 12/15  
17,8 x 11 cm
- #1031.3 \* REGARDS - gravure #3 600 €  
d'après LEONOR FINI. (1908 † 1996)  
1989  
Burin sur vélin d'Arches, impression en brun et rouge  
Epreuve d'artiste signée, annotée et tamponnée  
Tirage à 180 épreuves  
34,3 x 28 cm
- #1062 \* D'UN LOINTAIN PASSÉ - gravure tirée à part #2 300 €  
1990, édition en 2017  
Burin et pointe sèche sur vélin gris  
Epreuve signée et numérotée III/VIII  
16 x 8 cm
- #1088 \* LA CIBLE 500 €  
d'après FRED DEUX. (1924 † 2015).  
1991-1992  
Burin et pointe sèche sur vélin d'Arches  
Epreuve signée et numérotée 3/15  
21,5 x 12,9 cm
- #1091 \* LE LIEN 650 €  
d'après FRED DEUX. (1924 † 2015).  
1991-1992  
Burin et pointe sèche sur Japon appliqué sur vélin d'Arches,  
impression en brun  
Epreuve signée et numérotée 12/15  
26,7 x 15,9 cm
- #1092 \* MIGRATEUR 500 €  
d'après FRED DEUX. (1924 † 2015).  
1991-1992  
Burin et pointe sèche sur vélin d'Arches  
Epreuve signée et numérotée 1/15  
26,5 x 18,9 cm

- Exposition du 18 octobre au 23 novembre 2019 -


#1104 *	<u>SANS TITRE</u> d'après FRED DEUX. (1924 † 2015). 1991-1992, édition ultérieure Burin et pointe sèche sur Japon appliqué sur vélin couleur tabac Epreuve signée et numérotée 13/15 29,8 x 11,8 cm	 €
#1144 *	<u>D'UN LOINTAIN PASSÉ</u> - gravure tirée à part #3 1995, édition en 2017 Burin et pointe sèche sur vélin gris Epreuve signée et numérotée II/VIII 13 x 8,9 cm	300 €
#1147 à #1153 *	<u>PAYSAGES ANATOMIQUES</u> - carton 1995-2000, édition en 2006 7 gravures au burin et à la pointe sèche sur Japon appliqué sur vélin, emboîtées sous carton à dessin Tirage à 15 exemplaires	1 000 €
#1164 *	<u>PAYSAGES ANATOMIQUES</u> - gravure tirée à part #18 1995-2000, édition en 2017 Burin et pointe sèche sur Japon appliqué Epreuve signée et numérotée sur 10 19,8 x 12,9 cm	350 € 
#1165 *	<u>PAYSAGES ANATOMIQUES</u> - gravure tirée à part #19 1995-2000, édition en 2017 Burin et pointe sèche sur Japon appliqué Epreuve signée et numérotée 1/10 20,9 x 25,8 cm	400 €
#1166 *	<u>PAYSAGES ANATOMIQUES</u> - gravure tirée à part #20 1995-2000, édition ultérieure Burin et pointe sèche sur Japon appliqué Epreuve signée et numérotée 12/15 21,9 x 15,8 cm  - une épreuve non encadrée est également disponible -	400 €  480 € encadrée

- Exposition du 18 octobre au 23 novembre 2019 -



- #1177.7 \* GARDIENS DU SILENCE - gravure tirée à part #7  €
- 1996-1997  
Burin et pointe sèche sur Japon appliqué sur vélin gris  
Epreuve signée et numérotée V/X  
11,8 x 17,8 cm
- #1181.11 \* GARDIENS DU SILENCE - gravure tirée à part #11  €
- 1996-1997  
Burin et pointe sèche sur Japon appliqué sur vélin gris  
Epreuve signée et numérotée III/X  
17,6 x 11,7 cm
- #1223 à #1234 \* L'EXIL DES ROCHES - coffret 1 200 €
- 2000  
12 gravures au burin et à la pointe sèche sur Japon appliqué sur vélin, sous emboîtement  
Exemplaire n°2/21, signé et numéroté
- #1236 \* D'UN LOINTAIN PASSÉ - gravure tirée à part #4 300 €
- PAYSAGE INTERNE
- 1999, édition en 2017  
Burin et pointe sèche sur Japon appliqué sur vélin gris  
Epreuve signée et numérotée V/VII  
14 x 11,2 cm
- une épreuve non encadrée est également disponible - 350 € encadrée
- #1261 \* BIOGRAPHIE D'UN ARTISTE 900 €
- d'après FRED DEUX. (1924 † 2015).
- 2000  
Burin et pointe sèche sur Japon appliqué sur vélin d'Arches  
Epreuve signée et numérotée 30/50  
41,6 x 35,8 cm
- #1262 \* LE SABLIER ou CELUI QUI PREND LA MESURE 900 €
- d'après FRED DEUX. (1924 † 2015).
- 2000  
Burin et pointe sèche sur Japon appliqué sur vélin d'Arches  
Epreuve signée et numérotée 28/50  
49,4 x 32,7 cm

- Exposition du 18 octobre au 23 novembre 2019 -

- #1312 à #1323 \*      **LA GRANDE MURAILLE - Livre d'artiste**      1 500 €
- 2003-2004  
Textes de Cécile Reims, Chen Lien et Victor Segalen  
12 gravures au burin et à la pointe sèche sur Japon appliqué,  
signées et annotées sur 20  
Tirage à 27 exemplaires  
Exemplaire courant signé et numéroté sur 20, sous emboîtage
- #1357 \*      **PEUT-ÊTRE**      130 € 
- Livre de Cécile Reims, édition de tête accompagnée d'une épreuve  
2010  
Editions LE TEMPS QU'IL FAIT, Bazas  
L'un des exemplaires de tête accompagnés d'une gravure  
de Cécile Reims signée et numérotée sur 30
- Sans titre**  
2005, édition en 2010  
Burin et pointe sèche sur Japon appliqué  
12,8 x 9,2 cm
- non décrite \*      **TOUT ÇA N'A PAS D'IMPORTANCE**      130 € 
- Livre de Cécile Reims, édition de tête accompagnée d'une épreuve  
2014  
Editions LE TEMPS QU'IL FAIT, Bazas  
L'un des exemplaires de tête accompagnés d'une gravure  
de Cécile Reims signée et numérotée sur 30
- Forteresse de paille**  
2005, édition en 2014  
Burin et pointe sèche sur Japon appliqué  
8 x 5 cm
- #1368.11 \*      **ANATOMIES VÉGÉTALES - gravure #11**      350 €
- 2006-2007  
Burin et pointe sèche sur Japon appliqué  
Epreuve signée et numérotée 15/15  
20,8 x 10,4 cm
- 400 €  
encadrée
- une épreuve non encadrée est également disponible -

- Exposition du 18 octobre au 23 novembre 2019 -

- #1396.17 \* **RELIQUAIRE - gravure #17** 2 000 €  
d'après FRED DEUX. (1924 † 2015).  
2007  
Livret d'artiste composé d'une épreuve non signée et  
de sa matrice en cuivre encrée et percée  
Burin et pointe sèche sur Japon appliqué, épreuve annotée  
Tirage à 25 épreuves  
19,8 x 11,8 cm
- #1412.8 \* **PLAIES D'ARBRE - gravure #8** 0 €  
2008  
Livret d'artiste composé d'une épreuve et de sa matrice en  
cuivre encrée  
Burin et pointe sèche sur Japon appliqué, épreuve signée et  
annotée  
Tirage à 36 épreuves  
22 x 13,9 cm
- #1420.5 \* **CALLIGRAPHIES VÉGÉTALES - gravure tirée à part #5** €  
2010  
Burin et pointe sèche sur Japon appliqué  
Epreuve d'Artiste signée et numérotée IV/V  
15,4 x 10,5 cm
- #1427 \* **D'UN LOINTAIN PASSÉ - gravure tirée à part #1** €  
encadrée  
2010-2011, édition en 2017  
Burin et pointe sèche sur vélin gris  
Epreuve signée et numérotée I/VIII  
13 x 8,9 cm
- #1429 \* **L'ÉLAN VITAL - gravure tirée à part #4** 350 €  
2010-2011  
Burin et pointe sèche sur Japon appliqué  
Epreuve signée et numérotée 4/12  
18,8 x 12,6 cm
- #1430 \* **L'ÉLAN VITAL - gravure tirée à part #5** 350 €  
2010-2011  
Burin et pointe sèche sur Japon appliqué  
Epreuve signée et numérotée 3/12  
19,6 x 13,4 cm

- Exposition du 18 octobre au 23 novembre 2019 -

#1434 *	<u>L'ÉLAN VITAL</u> - gravure tirée à part #9 2010-2011 Burin et pointe sèche sur Japon appliqué Epreuve signée et numérotée 10/12 21,6 x 12,8 cm	€
non décrite *	<u>L'ÉLAN VITAL</u> - gravure #11 2011 Burin et pointe sèche sur Japon appliqué Epreuve signée et numérotée 12/12 18 x 12 cm	350 €
non décrite *	<u>L'ÉLAN VITAL</u> - gravure #12 2011 Burin et pointe sèche sur Japon appliqué Epreuve signée et numérotée 11/12 18 x 12 cm	350 €
non décrite *	<u>VERS</u> Ca. 2011 Burin et pointe sèche sur Japon appliqué Epreuve signée et numérotée 1/10 18 x 12 cm	350 €
#1012, 1062, 1143, 1144, 1145, 1146, 1156, 1236, 1427 et une œuvre non décrite *	<u>D'UN LOINTAIN PASSÉ</u> - Coffret - Livre d'artiste 2017 Un poème de Cécile Reims 10 gravures au burin et à la pointe sèche sur Japon appliqué sur Rives naturel, signées et numérotées sur 17 Tirage à 20 exemplaires Une édition normale signée et numérotée sur 17 Un exemplaire accompagné d'un cuivre, annoté B	1 000 € 00 €

\* Ce numéro correspond à la référence de l'œuvre dans le catalogue raisonné de l'artiste :

*Cécile Reims - L'œuvre gravé 1945-2011*, Lauren Laz, avec la collaboration de Laurence Schmidlin et Lydie Schmutz, Musée Jenisch Vevey, 5 Continents Editions, Milan, 2011, ISBN : 978-88-7439-589-7.

- Exposition du 18 octobre au 23 novembre 2019 -

+33 (0)1 46 34 38 61 | [info@galieriedocuments15.com](mailto:info@galieriedocuments15.com) | [www.galieriedocuments15.com](http://www.galieriedocuments15.com)